



Viehhaltung

Die vollständige Produktpalette
für Stall-, Dung-, Gülleverteilung
und Transporttechnik

Leading range : Livestock, Spreading, Transport



www.jeantil.com

Seit 4 Generationen, entwickelt und baut das Unternehmen Jeantil Maschinen für die Landwirtschaft und Viehzucht. Als Pionier im Bereich Miststreutechnik, automatische Futtermischwagen und Gülletechnik hat sich das Unternehmen, in Frankreich wie auch International, einen anerkannten Ruf erschaffen. Der Name Jeantil steht für permanente Innovation, Französische Fertigungsqualität, technologischer Feinarbeit und eine verlässliche und robuste Mechanik.

Jeantil, Ihr **Spezialist** für Aufzuchtmaschinen



Jeantil steht schon seit langem für fortschrittliche Technik und garantiert Ihnen Präzision, gleichmäßiges Verteilen ohne Verlust der Futterstruktur über die gesamte Palette an Aufzuchtmaschinen hinweg.



		D 1650, 2000 und 2400	DM 12L, 16 und 18	PR 2000	PR/DPR 4000	PR/DPR 6000 PR 8000	PR 10000
		- 1 hydraulischer Segmentauflöser - Klappe mit automatischer Öffnung - Kratzboden mit 2 Ketten - elektrische Steuerung	- 1 hydraulischer Segmentauflöser - Klappe mit automatischer Öffnung - Kratzboden mit 2 Ketten - elektrische Steuerung	- 1 mechanische Schneidwalze - multifunktionaler Turm - Kratzboden mit 2 Ketten - Steuerung direkt am Traktor oder mit elektrischer Steuerung	- 1 mechanische oder hydraulische Schneidwalze - multifunktionaler Turm oder direkter Auswurf - 2-Ketten-Kratzboden - elektrische Steuerung	- 2 hydraulische Schneidwalzen - multifunktionaler Turm oder direkter Auswurf - 2-Ketten-Kratzboden - elektrische SMART-Steuerung	- 3 hydraulische Schneidwalzen - multifunktionaler Turm oder direkter Auswurf - 2-Ketten-Kratzboden - elektrische SMART-Steuerung
Silage	Mais	+++	+++	+++	+++	+++	+++
	Gras	++	++	++	++	+++	+++
Stroh	Rundballen			+++	+++	+++	+++
	Quaderballen			+++	++	+++	+++
Heu	Rundballen			+++	+++	++	++
	Quaderballen			++	++	++	++
	Schüttgut		+++	+++	+++	++	++
Bandumwicklung mit kurzen Strängen	Rundballen			++	+++	+	
	Quaderballen			+	+		
Bandumwicklung mit kurzen Strängen	Rundballen			++	+++	+	
	Quaderballen			+	+		

Möglich (uns befragen) +
 Geeignet ++
 Sehr geeignet +++



D 1650
D 2000
D 2400

D 1650 - 2000 - 2400 wirtschaftliche und vielseitige Verteilung

Das Siloentnahme- und Futterverteilergerät D ist eine einfache, effiziente und wirtschaftliche Maschine zur Entnahme und Verteilung der Silage. Es ist erhältlich von 1,65 bis 2,40 m³ und entspricht den Erwartungen aller Züchter.

D 1650, 2000 und 2400

- 1,65, 2,00 und 2,40 m³ nutzbares Fassungsvermögen
- Aufbau 1,50 m breit
- Verteilung rechts
- 1 Segmentauflöser
- hydraulischer Antrieb der Schneidwalze
- Schwenklappe
- hydraulischer Kratzboden mit 2 Ketten ø 10 mm
- elektrische Steuerung
- 3-Punkte-Anhängvorrichtung
- Greifer und Arm zur Siloentnahme
- hydraulische Achse bei D 2400 SP
- Konform mit den EG-Richtlinien

Optionen zu Verfügung

- Verteilung links statt rechts
- Senkrechtförderer 650 mm
- Strebe 300 mm
- Mineralientrichter

Präzise Siloentnahme

Elektrisch gesteuerter Greifer und Arm.



Aufbau mit hoher Festigkeit

Aufbau aus Stahl S355 mit Sichtgitter und Verschleißkante.

Volle Kontrolle

Elektrische Steuerung serienmäßig.

Ein perfektes Entladen

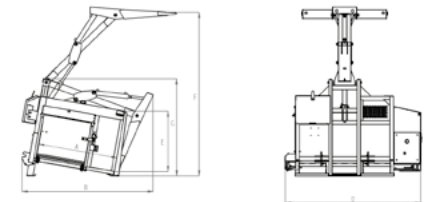
2 Ketten-Kratzboden mit verschraubten Kratzbodenleisten und Klappe mit automatischer Öffnung.



Gleichmäßige Verteilung

Der Segmentauflöser stellt in Kombination mit der Klappe mit automatischer Öffnung eine gleichmäßige Verteilung der Maissilage sicher. Der 150-Liter-Trichter erlaubt die Zugabe von Zusätzen bei der Verteilung.

	D 1650	D 2000	D 2400	D 2400 SP
Fassungsvermögen (m ³)	1,65	2,00	2,40	2,40
Leergewicht (kg)	640,00	690,00	740,00	890,00
A Innenlänge Aufbau (m)	1,10	1,30	1,60	1,60
B Gesamtlänge bei geschlossenem Greifer (m)	2,05	2,25	2,55	3,10
C Breite an den Rädern (m)	-	-	-	2,28
D Gesamtbreite (m)	2,20	2,20	2,20	2,36
E Innenhöhe Aufbau (m)	1,00	1,00	1,00	1,00
F Entnahmehöhe Silo (m)	3,00	3,00	3,00	3,00
G Gesamthöhe (m)	1,70	1,70	1,70	2,10



DM 12L - 16 - 18 Verteilen mit hoher Leistung



DM 12L, 16 und 18

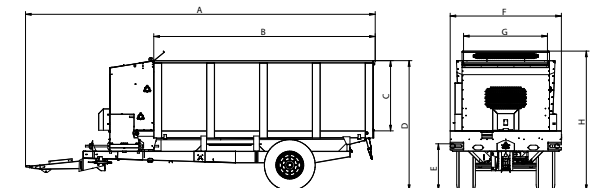
- nutzbares Fassungsvermögen von 12 bis 18 m³
- Monoblock-Aufbau mit einer Breite von 1,80/2,00 m
- Verteilung nach rechts oder nach links
- 2 Segmentauflöser
- mechanischer Antrieb der Schneidwalzen
- hydraulisches Verteilungsband 600 mm
- hydraulischer Kratzboden mit 2 Ketten ø 14 mm
- manuelle Steuerung
- DREAL Frankreich Zulassung für 25 km/h
- Konform mit den EG-Richtlinien

Optionen zu Verfügung

- Weitwinkel-Gelenkwelle
- elektrische Steuerung
- seitliches Förderband rechts oder links
- einfaches oder programmierbares Wiegesystem
- hydraulischer Stützfuß oder Klappfuß
- Kupplung für Schlegelfeldhäcksler



		DM 12 L	DM 16	DM 18
Fassungsvermögen (m ³)		12,00	16,00	18,00
Leergewicht (kg)		3200,00	3300,00	3700,00
A	Gesamtlänge (m)	7,55	7,55	8,55
B	Innenlänge Aufbau (m)	4,95	4,95	5,95
C	Innenhöhe Aufbau (m)	1,30	1,50	1,50
D	Beladungshöhe (m)	2,65	2,80	2,85
E	Verteilungshöhe (m)	0,90	0,90	0,95
F	Gesamtbreite (m)	2,38	2,38	2,38
G	Innenbreite Aufbau (m)	1,80/2,00	1,80/2,00	1,80/2,00
H	Gesamthöhe (m)	2,83	2,98	3,03



DM 12L
DM 16
DM 18

DM 12L - 16 - 18 wirtschaftliches System zum Verteilen von Futter und Silage in großen Mengen

Der Futtermittelverteilwagen DM ist eine einfache, effiziente und wirtschaftliche Maschine zum Verteilen von Silage, Heu oder Gras. Er ist erhältlich von 12 bis 18 m³ und stellt dank seines vorderen Verteilungsbandes eine gleichmäßige Verteilung aller Produkte sicher.



Präzise Doppelschneidwalze

Die beiden Schneidwalzen ermöglichen eine schnelle und homogene Ballenauflösung in der losen Mais-, Gras- oder Heusilage. Der Antrieb der Schneidwalzen erfolgt über ein Getriebe und Ketten, mit integrierter Sicherheit.

Robuster Aufbau

Glatter, abgerundeter Aufbau zur leichteren Entleerung. Zahlreiche Verstärkungsringen.

Volle Kontrolle der Verteilung

Die elektrischen Steuerungen steuern präzise den Kratzboden und das Verteilungsband. Programmierbares Wiegesystem optional.



Gleichmäßiges Entladen

Kratzboden mit 2 Ketten und verschraubten Kratzbodenleisten.



Fahrgestell mit hoher Festigkeit

Fahrgestell aus Rohren mit Vorrichtung für das Wiegesystem.

Gleichmäßige Verteilung

Das 600 mm Förderband erlaubt eine gleichmäßige Verteilung des Produktes auf dem Versorgungstisch.

PR 2000

das effiziente Einstreugerät selbst für gewickelte Ballen



PR 2000

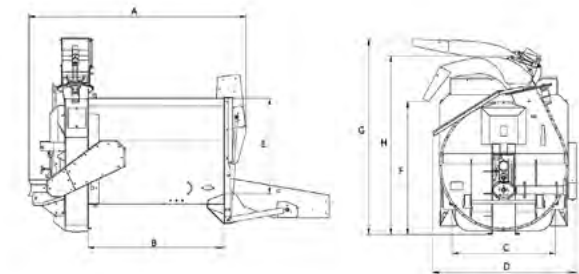
- nutzbares Fassungsvermögen von 2 m³
- glatter, parabolischer Aufbau 1,35 m breit
- fester multifunktionaler Turm
- mechanische Schneidwalze
- Antrieb über Ölbad-Kette
- Turbine mit 8 demontierbaren Blättern
- Zweiganggetriebe (verteilen und einstreuen)
- hydraulischer Kratzboden mit 2 Ketten ø 12 mm
- Direktsteuerung am Traktor
- elektrische Steuerung des Turmes
- hydraulische Heckklappe
- Übertragung mit Freilauf und Reibung
- Konform mit den EG-Richtlinien

Optionen zu Verfügung

- Drehbarer Turm
- elektrische Turmabdeckung
- Räder und Deichsel
- Mengenteiler (bei direkter Steuerung)
- elektrische Steuerung
- Gummiabdeckung
- Warnlichter
- Doppelsteuerung für die Heckklappe
- Klappenverlängerung 0,45 oder 1,00 m



	PR 2000	PR 2000 aufgesattelt
Fassungsvermögen (m ³)	2,00	2,00
Leergewicht (kg)	1380,00	1480,00
A Gesamtlänge (m)	2,70	3,82
B Innenlänge Aufbau (m)	1,70	1,70
C Innenbreite Aufbau (m)	1,35	1,35
D Gesamtbreite (m)	1,79	2,00
E Innenhöhe Aufbau (m)	1,10	1,10
F Min. Verteilungshöhe (m)	1,22	1,45
G Max. Verteilungshöhe (m)	2,42	2,70
H Gesamthöhe (m)	2,83	2,98



PR 2000 das Einstreugerät, das Maßstäbe setzt

Das PR 2000 ist ein Einstreugerät mit 2 m³ für Züchter, die ein vielseitiges und leicht zu verwendendes Einstreugerät wünschen, mit einer direkten Steuerung vom Traktor aus oder einer elektrischen Steuerung. Seine mechanische Schneidwalze gewährleistet eine qualitativ hochwertige Ballenauflösung für alle Produkte, sogar bei gewickelten Ballen.



Hochleistungsschneidwalze

Die Schneidwalze gewährleistet eine gleichmäßige Beschickung der Turbine mit allen Produktarten. Sein mechanischer Antrieb garantiert eine hohe Auflöseleistung.

Innovative Heckklappe

Heckklappe mit 2 doppelt wirkenden Zylindern. Ausführung der Klappe in V-Form, so dass ein zweiter runder Ballen in Warteposition aufgenommen werden kann. Für Quaderballen sind Verlängerungen von 0,45 oder 1,00 m erhältlich.

Präzises Verteilen und Einstreuen

Multifunktionaler Turm mit elektrischer Steuerung. Elektrisch gesteuerte Abdeckung und Drehschurre sind erhältlich, um das Verteilen und Einstreuen unter jeder Voraussetzung zu gewährleisten.



Volle Kontrolle beim Einstreuen und Verteilen

Die elektrischen BASIC-Steuerungen ermöglichen eine präzise Steuerung des Einstreugerätes. Eine doppelte Klappensteuerung erleichtert das Beladen.



Gleichmäßiges Entladen

Kratzboden mit 2 Ketten und verschraubten Kratzenbodenleisten.

Robuster Aufbau

Glatter, abgerundeter Aufbau zur leichteren Entleerung und zur Unterstützung der Widerstandsfähigkeit der Maschine.

PR 4000 das Hochleistungseinstreu- und -verteilungsgerät

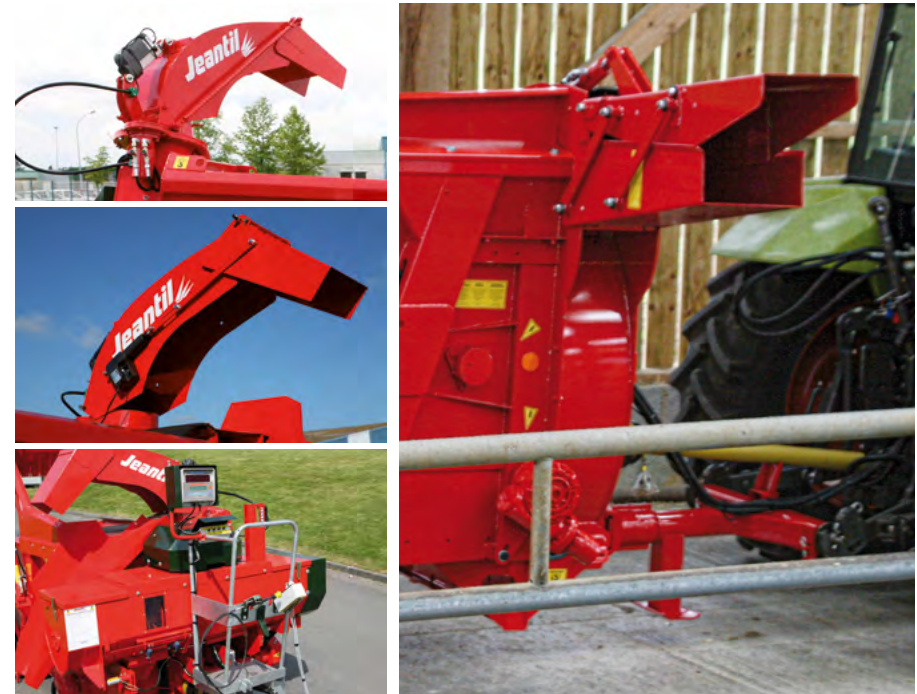


PR 4000

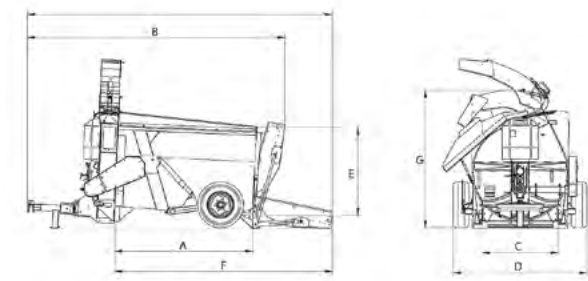
- nutzbares Fassungsvermögen von 4 m³
- glatter, parabolischer Aufbau 1,35 m breit
- fester multifunktionaler Turm oder Direktauswurf
- mechanische Schneidwalze
- Antrieb über Ölbad-Kette
- Turbine mit 8 demontierbaren Blättern
- Zweiganggetriebe (verteilen und einstreuen)
- hydraulischer Kratzboden mit 2 Ketten ø 12 mm
- elektrische Steuerung
- schwenkbare Deichsel, feste Deichsel mit Zugöse oder auf Lochstange
- hydraulische Heckklappe
- Übertragung mit Freilauf und Reibung
- Konform mit den EG-Richtlinien

Optionen zu Verfügung

- Drehbarer Turm
- elektrische Turmabdeckung
- elektrisch gesteuertes Ablenklech
- 4 runde Regulierungsstangen
- Mineralientrichter (optionales Wiegesystem)
- Hydraulikachse
- hydraulische Schneidwalze mit SMART-Steuerung
- Klappenverlängerung 0,45 oder 1,00 m Weitwinkel-Gelenkwelle



	PR 4000 SD	PR 4000 GM
Fassungsvermögen (m ³)	4,00	4,00
Leergewicht (kg)	2840,00	2840,00
A Innenlänge Aufbau (m)	2,60	2,60
B Gesamtlänge (m)	4,05	4,05
C Innenbreite Aufbau (m)	1,35	1,35
D Gesamtbreite (m)	2,27	2,23
E Innenhöhe Aufbau (m)	1,26	1,26
F Innenlänge Aufbau - Tür geöffnet (m)	3,59	3,59
G Gesamthöhe Turm eingeklappt (hydr./festst. Achse) (m)	2,00/2,33	2,28/2,60



PR 4000 effizient, selbst unter extreme Bedingungen

Das PR 4000 ist das Einstreu- und Verteilungsgerät, das Maßstäbe setzt. Es ist erhältlich mit multifunktionalem Turm oder Direktauswurf und erfüllt somit alle Erwartungen, sowohl im Hinblick auf das Einstreuen als auch auf das Verteilen.



Innovative Heckklappe

Heckklappe mit 2 doppelt wirkenden Zylindern. Ausführung der Klappe in V-Form, so dass ein zweiter runder Ballen in Warteposition aufgenommen werden kann. Für Quaderballen sind Verlängerungen von 0,45 oder 1,00 m erhältlich.



Hochleistungsschneidwalze

Die Schneidwalze gewährleistet eine gleichmäßige Beschickung der Turbine mit allen Produktarten. Sein mechanischer Antrieb garantiert eine hohe Auflöseleistung.

Präzises Verteilen und Einstreuen

Multifunktionaler Turm mit elektrischer Steuerung (GM) oder seitlicher Auswurf rechts (SD). Elektrisch gesteuerte Abdeckung und drehbarer Turm sind erhältlich, um das Verteilen und Einstreuen unter jeder Voraussetzung zu gewährleisten.



Volle Kontrolle beim Einstreuen und Verteilen

Die elektrischen BASIC-Steuerungen ermöglichen eine präzise Steuerung des Einstreugerätes. Eine doppelte Klappen- und Kratzbodensteuerung erleichtert das Beladen.



Gleichmäßiges Entladen

Kratzboden mit 2 Ketten und verschraubten Kratzbodenleisten.

Robuster Aufbau

Glatter, abgerundeter Aufbau zur leichteren Entleerung und zur Unterstützung der Widerstandsfähigkeit der Maschine.



PR 6000 - 8000 - 10000 Verteilen mit hoher Leistung



PR 6000, 8000 und 10000

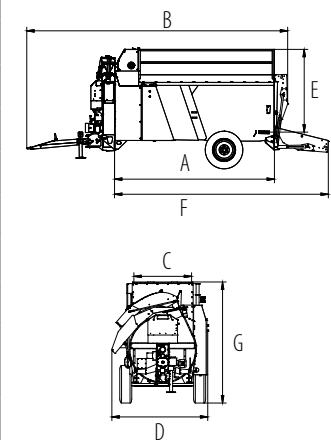
- 6, 8 und 10 m³ nutzbares Fassungsvermögen
- glatter, parabolischer Aufbau 1,35 m breit
- fester multifunktionaler Turm oder Direktauswurf
- 2 oder 3 Schneidwalzen
- hydraulischer Antrieb der Schneidwalzen
- Turbine mit 8 demontierbaren Blättern
- Zweiganggetriebe (verteilen und einstreuen)
- hydraulischer Kratzboden mit 2 Ketten ø 12 mm
- elektrische SMART-Steuerung
- starre Deichsel mit Zugöse
- hydraulische Heckklappe
- Übertragung mit Freilauf und Reibung
- Konform mit den EG-Richtlinien

Optionen zu Verfügung

- Drehbarer Turm
- elektrische Turmabdeckung
- elektrisch gesteuertes Ablenkblech
- Mineralientrichter (optionales Wiegesystem)
- Kühleinheit für intensive Nutzung
- hydraulische Achse (nur für PR 6000)
- Klappenverlängerung 0,45 oder 1,00 m
- Weitwinkel-Gelenkwelle
- feste Deichsel auf Lochstange oder schwenkbar (nur für PR 6000)



	PR 6000 SD	PR 6000 GM	PR 8000 SD	PR 8000 GM	PR 10000 SD	PR 10000 GM
Fassungsvermögen (m ³)	6,00	6,00	8,00	8,00	10,00	10,00
Leergewicht (kg)	3050,00	3050,00	3200,00	3200,00	4000,00	4000,00
A Innenlänge Aufbau (m)	3,30	3,30	3,96	3,96	3,96	3,96
B Gesamtlänge (m)	6,50	6,50	7,15	7,15	7,15	7,15
C Innenbreite Aufbau (m)	1,35	1,35	1,35	1,35	1,35	1,35
D Gesamtbreite (m)	2,15	2,15	2,15	2,15	2,15	2,15
E Innenhöhe Aufbau (m)	1,30	1,30	1,42	1,42	1,94	1,94
F Innenlänge Aufbau - Tür geöffnet (m)	3,35	3,35	4,00	4,00	4,00	4,00
G Gesamthöhe Turm eingeklappt (hydr./festst. Achse) (m)	2,30/2,70	2,30/2,70	2,70	2,70	2,90	2,90



PR 6000 - 8000 - 10000 das Einstreu- und Verteilungsgerät für große Herden

PR 6000
PR 8000
PR 10000

Die PR 6000, 8000 und 10000 sind Einstreugeräte, die für große Aufzuchten vorgesehen sind. Sie sind mit hydraulisch angetriebenen Ballenauflösern ausgestattet und garantieren somit die Ballenauflösung und eine gleichmäßige Verteilung bei allen Produkten.



Eine Auflöseleistung, die ihresgleichen sucht

Die Schneidwalzen gewährleisten eine gleichmäßige Beschickung der Turbine mit allen Produktarten. Ihr hydraulischer Antrieb garantiert eine hohe Auflöseleistung und die Auswahl einer Verteilungsart pro Produkt.

Volle Kontrolle beim Einstreuen und Verteilen

Die elektrischen SMART-Steuerungen erlauben eine präzise Steuerung des Einstreugerätes mit einem Verteilungsmodus pro Produkt. Eine doppelte Klappen- und Kratzbodensteuerung erleichtert das Beladen.



Innovative Heckklappe

Heckklappe mit 2 doppelt wirkenden Zylindern. Ausführung der Klappe in V-Form, so dass ein zweiter runder Ballen in Warteposition aufgenommen werden kann. Für Quaderballen sind Verlängerungen von 0,45 oder 1,00 m erhältlich.

Präzises Verteilen und Einstreuen

Multifunktionaler Turm mit elektrischer Steuerung (GM) oder seitlicher Auswurf rechts (SD). Elektrisch gesteuerte Abdeckung und Drehschurre sind erhältlich, um das Verteilen und Einstreuen unter jeder Voraussetzung zu gewährleisten.



Robuster Aufbau

Glatter, abgerundeter Aufbau zur leichteren Entleerung und zur Unterstützung der Widerstandsfähigkeit der Maschine. Alu-Aufbauaufsätze auf dem PR 10000.

Gleichmäßiges Entladen

Kratzboden mit 2 Ketten und verschraubten Kratzbodenleisten.

DPR 4000 Siloentnahme und Verteilung in einer Maschine

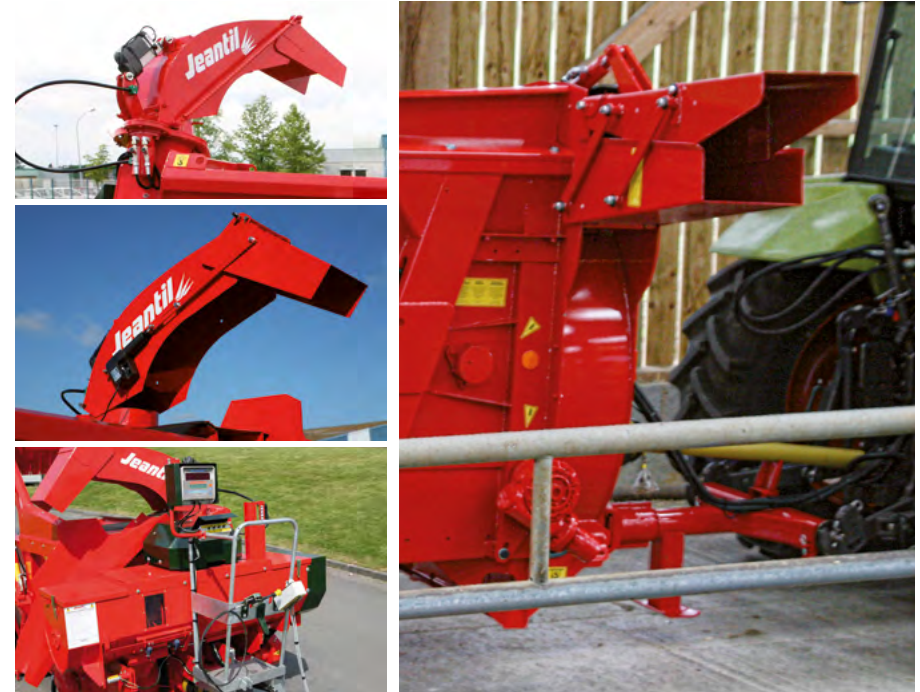


DPR 4000

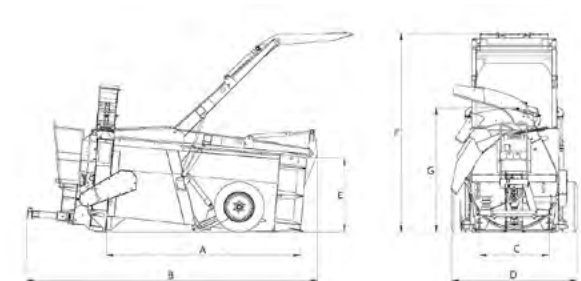
- nutzbares Fassungsvermögen von 4 m³
- glatter, parabolischer Aufbau 1,35 m breit
- fester multifunktionaler Turm oder Direktauswurf
- mechanische Schneidwalze
- Antrieb über Ölbad-Kette
- Turbine mit 8 demontierbaren Blättern
- Zweiganggetriebe (verteilen und einstreuen)
- hydraulischer Kratzboden mit 2 Ketten ø 12 mm
- elektrische Steuerung
- schwenkbare Deichsel, feste Deichsel mit Zugöse oder auf Lochstange
- Greifer und Arm zur Siloentnahme
- Hydraulikachse
- Übertragung mit Freilauf und Reibung
- Konform mit den EG-Richtlinien

Optionen zu Verfügung

- Drehbarer Turm
- elektrische Turmabdeckung
- elektrisch gesteuertes Ablenkblech
- 4 runde Regulierungsstangen
- hydraulische Schneidwalze mit SMART-Steuerung
- Mineralientrichter (optionales Wiegesystem)
- Weitwinkel-Gelenkwelle



		DPR 4000 SD	DPR 4000 GM
Fassungsvermögen (m ³)		4,00	4,00
Leergewicht (kg)		3230,00	3230,00
A	Innenlänge Aufbau (m)	2,77	2,77
B	Gesamtlänge (m)	4,50	4,50
C	Innenbreite Aufbau (m)	1,35	1,35
D	Gesamtbreite (m)	2,27	2,23
E	Innenhöhe Aufbau (m)	1,26	1,26
F	Innenlänge Aufbau - Tür geöffnet (m)	3,78	3,78
G	Gesamthöhe Turm eingeklappt (hydr./festst. Achse) (m)	2,00	2,43



DPR 4000 gleichmäßige Verteilung für alle Produkte

Das DPR 4000 ist ein einfaches und für alle Produkte effizientes Siloentnahme- und Einstreugerät. Es garantiert einfaches Beladen und gleichmäßige Verteilung.



Leichtes Beladen

Verstärkter Greifer und Arm zur Siloentnahme, gesteuert durch 4 doppelt wirkende Zylinder. Greifer mit integriertem, ausfahrbarem Abstreifer.



Volle Kontrolle beim Einstreuen und Verteilen

Die elektrischen BASIC-Steuerungen ermöglichen eine präzise Steuerung des Siloentnahme- und Einstreugerätes. Ein Steg mit doppelter Steuerung erleichtert das Beladen.



Hochleistungsschneidwalze

Die Schneidwalze gewährleistet eine regelmäßige Beschickung der Turbine mit allen Produktarten. Sein mechanischer Antrieb garantiert eine hohe Auflöseleistung.



Präzises Verteilen und Einstreuen

Multifunktionaler Turm mit elektrischer Steuerung (GM) oder seitlicher Auswurf rechts (SD). Elektrisch gesteuerte Abdeckung und Drehschurre sind erhältlich, um das Verteilen und Einstreuen unter jeder Voraussetzung zu gewährleisten.

Gleichmäßiges Entladen

Kratzboden mit 2 Ketten und verschraubten Kratzbodenleisten.

Robuster Aufbau

Glatter, abgerundeter Aufbau zur leichteren Entleerung und zur Unterstützung der Widerstandsfähigkeit der Maschine.



DPR 6000 High-Tech Siloentnahme und Verteilung



DPR 6000

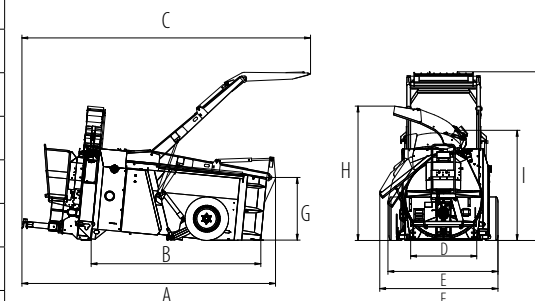
- nutzbares Fassungsvermögen von 6 m³
- glatter, parabolischer Aufbau 1,35 m breit
- fester multifunktionaler Turm oder Direktauswurf
- 2 Schneidwalzen
- hydraulischer Antrieb der Schneidwalzen
- Turbine mit 8 demontierbaren Blättern
- Zweiganggetriebe (verteilen und einstreuen)
- hydraulischer Kratzboden mit 2 Ketten ø 12 mm
- elektrische Steuerung
- schwenkbare Deichsel, feste Deichsel mit Zugöse oder auf Lochstange
- Greifer und Arm zur Siloentnahme
- Hydraulikachse
- Übertragung mit Freilauf und Reibung
- Konform mit den EG-Richtlinien

Optionen zu Verfügung

- Drehbarer Turm
- elektrische Turmabdeckung
- elektrisch gesteuertes Ablenkblech
- Mineralientrichter (optionales Wiegesystem)
- Weitwinkel-Gelenkwelle



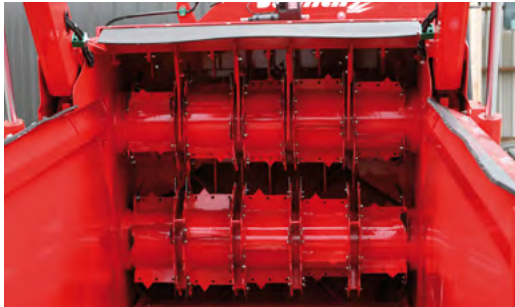
	DPR 6000 SD	DPR 6000 GM
Fassungsvermögen (m ³)	6,00	6,00
Leergewicht (kg)	3450,00	3450,00
A Innenlänge Aufbau (m)	3,47	3,47
B Gesamtlänge (m)	5,20	5,20
C Innenbreite Aufbau (m)	1,35	1,35
D Gesamtbreite (m)	2,27	2,23
E Innenhöhe Aufbau (m)	1,26	1,26
F Innenlänge Aufbau – Tür geöffnet (m)	3,78	3,78
G Gesamthöhe Turm eingeklappt (hydr./festst. Achse) (m)	2,00	2,43



DPR 6000 gleichmäßige Verteilung pro Produkt

Das DPR 6000 ist ein High-Tech Siloentnahme- und Einstreugerät mit Verteilungsregulierung pro Produkt. Es garantiert einfaches Beladen und gleichmäßige Verteilung.

DPR 6000



Hochleistungsschneidwalze

Die Schneidwalze gewährleistet eine gleichmäßige Beschickung der Turbine mit allen Produktarten. Sein mechanischer oder hydraulischer Antrieb garantiert eine hohe Auflöseleistung.



Volle Kontrolle beim Einstreuen und Verteilen

Die elektrischen SMART-Steuerungen erlauben eine präzise Steuerung des Siloentnahme- und Einstreugerätes mit einem Verteilungsmodus pro Produkt. Ein Steg mit doppelter Steuerung erleichtert das Beladen.



Leichtes Beladen

Verstärkter Greifer und Arm zur Siloentnahme, gesteuert durch 4 doppelt wirkende Zylinder. Greifer mit integriertem, ausfahrbarem Abstreifer.

Präzises Verteilen und Einstreuen

Multifunktionaler Turm mit elektrischer Steuerung (GM) oder seitlicher Auswurf rechts (SD). Elektrisch gesteuerte Abdeckung und drehbarer Turm sind erhältlich, um das Verteilen und Einstreuen unter jeder Voraussetzung zu gewährleisten.

Robuster Aufbau

Glatter, abgerundeter Aufbau zur leichteren Entleerung und zur Unterstützung der Widerstandsfähigkeit der Maschine.

Gleichmäßiges Entladen

Kratzboden mit 2 Ketten und verschraubten Kratzbodenleisten.

Präzisionstechnologie zum Verteilen



Die elektrisch proportionalen BASIC- und SMART-Steuerungen steuern die Geschwindigkeit des Kratzbodens präzise. Der Antrieb der Schneidwalzen über die SMART-Steuerung regelt die Geschwindigkeit des Kratzbodens je nach zu verteilendem Produkt.

Technologie an Bord

Steuerung SMART : Onboard-Intelligenz

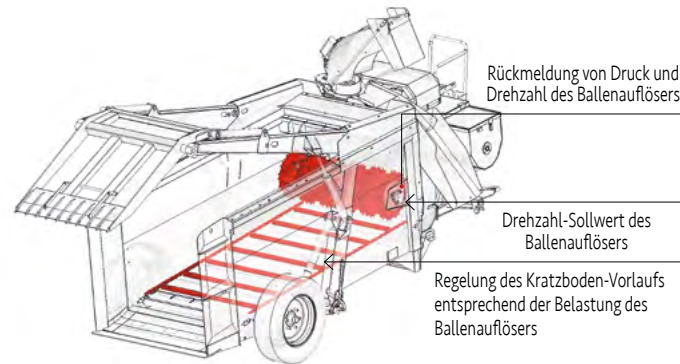
- Elektrische Steuerung des Kratzbodens, Futterentleerungsklappe oder -greifer, Turm, Abdeckung, Ablenklech und Mischtrichter
- Großformatiges Farbdisplay, Navigation und Bestätigung durch Taste
- Wahl der Verteilungsart (Maissilage, Grassilage, Strohstreuen, Heu, Silageballen)
- Drehzahl des Ballenauflösers vorbestimmt und Geschwindigkeitsregelung des Kratzbodens in Abhängigkeit vom vordefinierten Betriebsdruck der Ballenauflöser

450 l-Mischtrichter

- 450 l-Mischtrichter
- Mischschnecke mit gegenläufiger Steigung
- abgesenktes Beladen rechts und links
- Mengeneinstellung durch Öffnung der Verteilungsklappe
- Schutzgitter zum Beladen

Automatischer Austrag auf den Mischtrichter

- Wiegesystem auf dem Mischtrichter
- Programmierbares Entladen pro Charge
- automatischer Stopp der Verteilung von Zusätzen



Wahl der Verteilungsart auf SMART-Display (z.B.: Maissilage, Gras, Stroh, Heu, Silageballen)



Ansteuern der Funktionen :

- Wahl von Hand- oder Automatik-Betrieb
- Ballenauflöser (Ein/Aus)
- Kratzboden (Ein/Aus und Geschwindigkeit)
- Arm, Greifer, Tür, Achse, Behälter, Turm, Ablenklech und Abdeckung

